



2024 BRAND MARKETING PLAN

DENNIS SUO
MANAGING DIRECTOR

HAWAII TOURISM CHINA TEAM



Dennis Suo
Managing
Director



Alexander Wong
COO & CFO



William Zhang
Dir. of Trade &
Partnership
(Beijing)



Jasmin Li
Sr. Manager of
Trade and
Training
(Shanghai)



Sarah Wang
Dir. of PR & Social
Marketing
(Beijing)

MARKET SITUATION

GENERAL ECONOMY

- **CNY vs. USD**

7.27 vs. 6.91 LY, -5.29% (Sep 2023)

- **GDP**

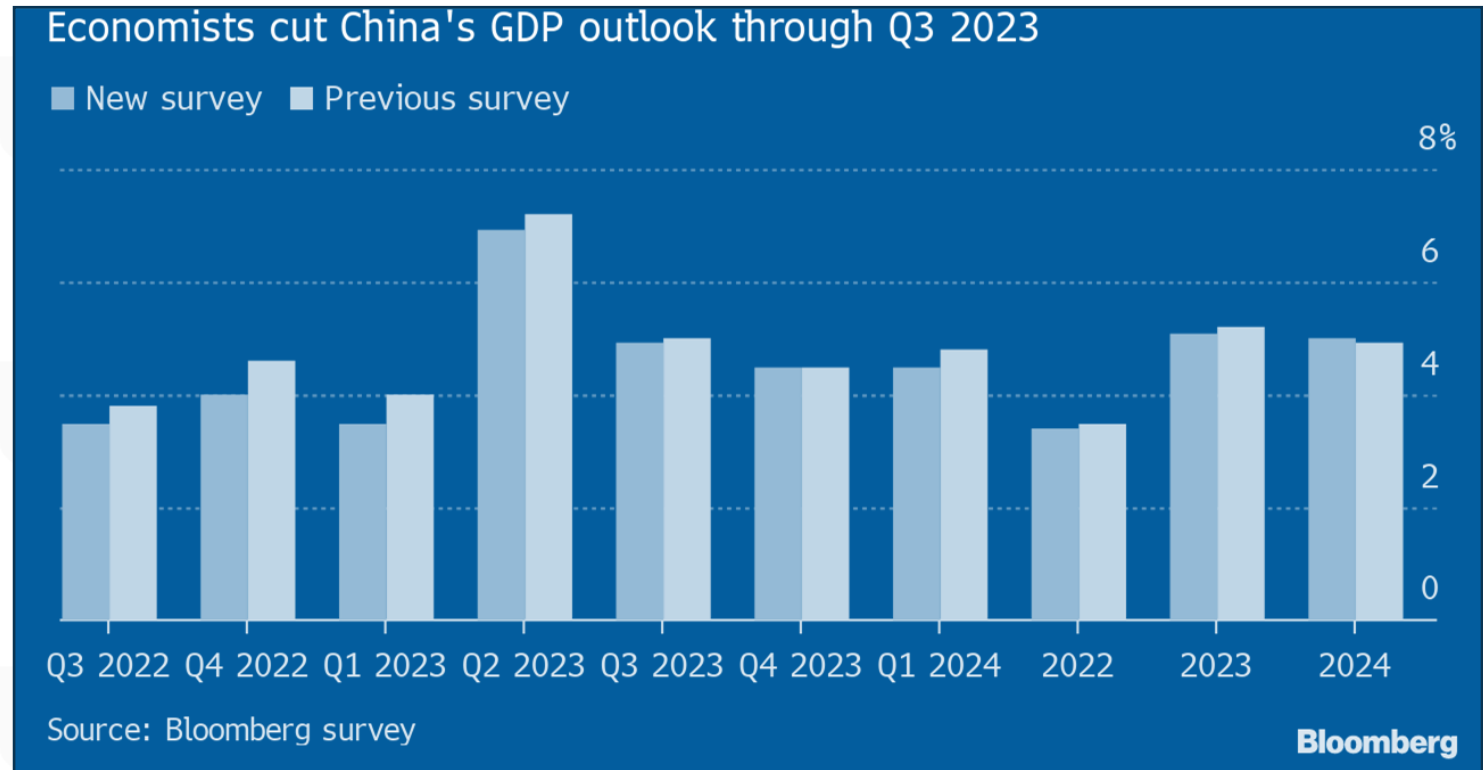
+3.3% in 2022, +4.3% in 2023 (FC)

- **Urban Unemployment Rate**

5.6% (YTD 2023) vs. 5.5% (2022)

- **Annual Inflation Rate**

1.2% (FC 2023) vs. 2.1% (2022)



OUTBOUND TRAVEL SENTIMENT

The millennial market dominates travel trade sales in 2023

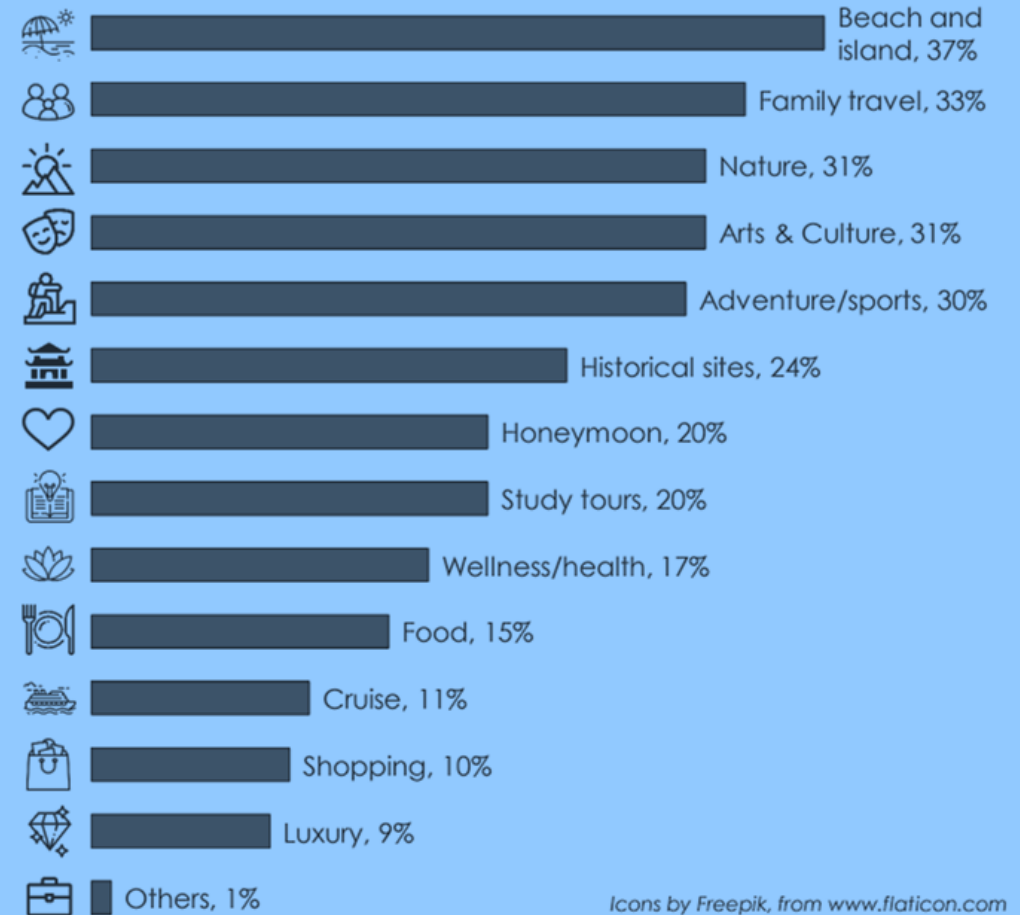
Beach vacation & nature, arts and culture, family travel, and special experiences are selling best

Quality and experiences are valued over low prices

Visa and travel costs are the leading obstacles to recovery

Chinese travel trade survey findings (Dragon Trail Research)

Which travel themes are most popular in 2023? (N=101)



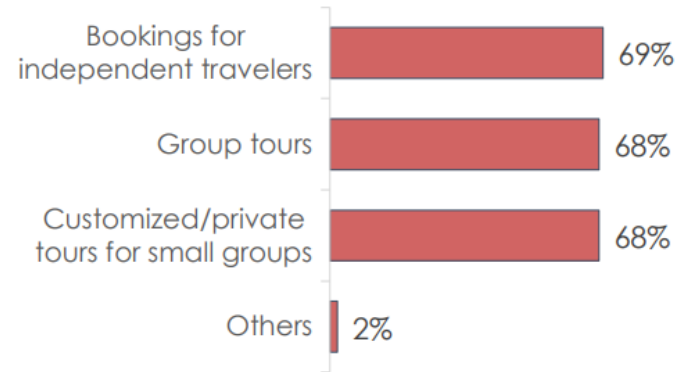
Icons by Freepik, from www.flaticon.com

OUTBOUND TRAVEL SENTIMENT

► Independent travel and small group tours are the most popular types of travel now

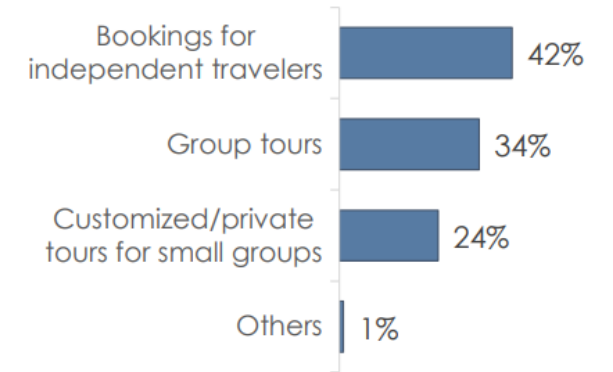
Which kind of travel products do you sell?

(N=101)



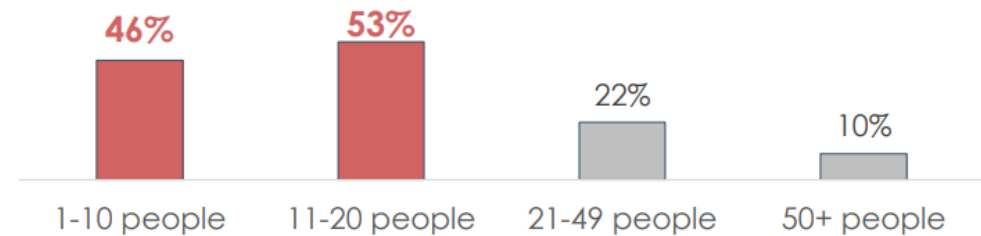
In your experience, which kind of travel products are the most popular in 2023?

(N=101)



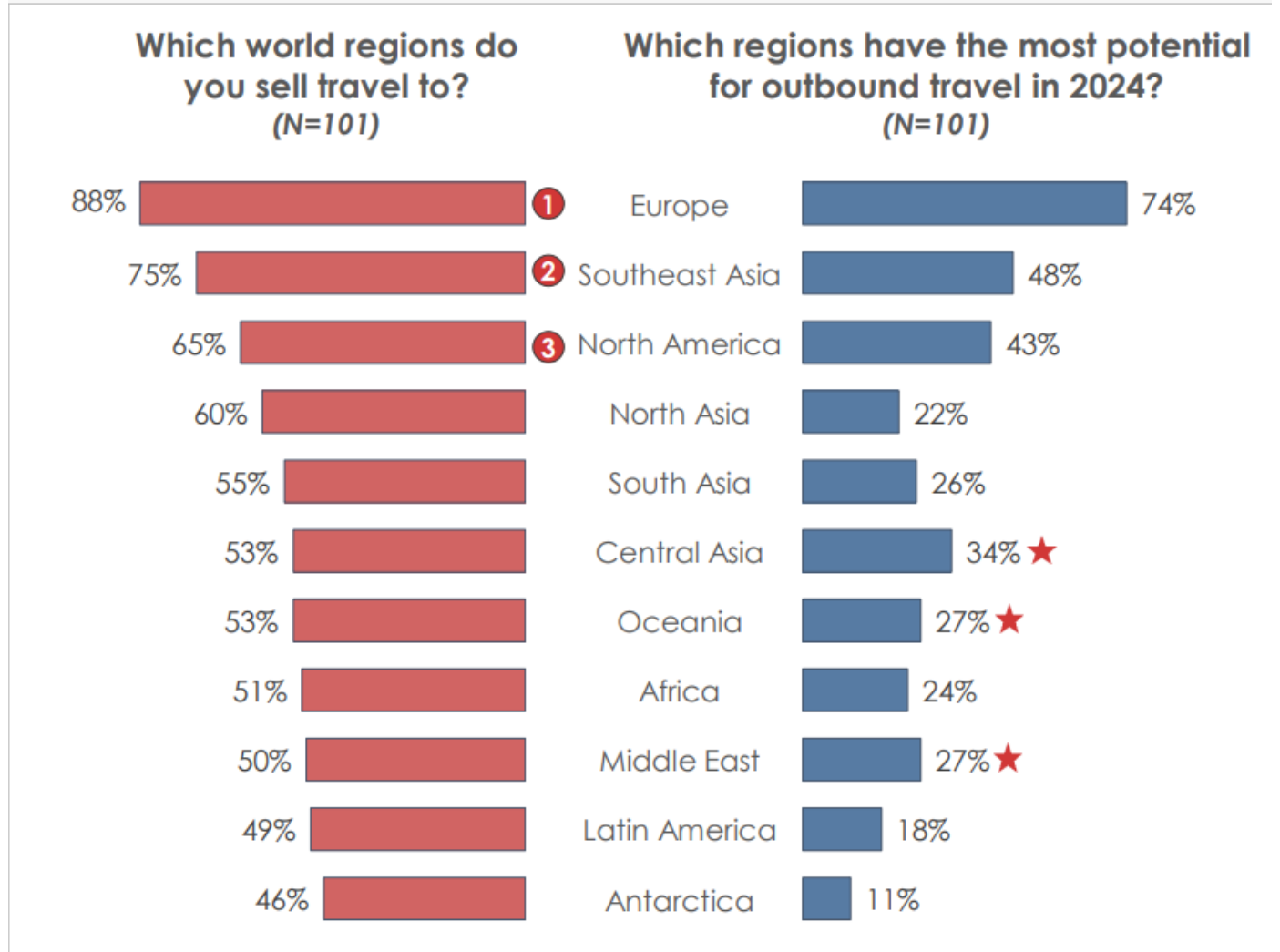
What size group tours are most popular now?

(N=101)



OUTBOUND TRAVEL SENTIMENT

- ▶ World regions: For travel trade sales, Europe offers high potential for the coming year, North America is ranked #3



AIR SEAT SYNOPSIS

✓ **48** flights weekly China ↔ U.S.*
* From Sep 30, 2023

✓ **5** Chinese & **3** US carriers (reciprocity)



AIR SEATS SYNOPSIS

Connecting flight from (Japan) Narita, Haneda,
(Korea) Incheon, same day transit

Weekly flights to China: JAL 52, ANA 46, KE 99, OZ 89

> 20 cities to connect, (Beijing, Shanghai, Shenzhen,
Qingdao, Tianjin, Guangzhou, Hangzhou, Xi'an,
Dalian, etc.)

Average economy ticket price round trip \$1,500,
business class \$4,000



ASIANA AIRLINES



COMPETITIVE LANDSCAPE



Group tour to Europe officially resumes from March 2023



Thailand to welcome 5m Chinese visitors in 2023



Charter flights to Maldives 2023 LNY



Air Tahiti Nui - 2 flights weekly Tahiti to Tokyo in Oct. 2023, China roadshow



New Zealand will receive 150-200K Chinese tourists in 2023



China to Dubai increased to 46 non-stop flights weekly from March 2023



Australia received 110K Chinese tourists Jan - Apr, flights restored to 54% of 2019

大溪地航空亚洲航线10月底复航 成都线下推介会受青睐

旅行社资讯网 2023-07-17 22:41

作为享誉世界的高端海岛度假胜地，大溪地群岛（法属波利尼西亚）将于2023年10月底正式恢复亚洲航线。搭乘大溪地航空Air Tahiti Nui全新波音787-9梦想客机，中国游客将可以从日本东京转机，更便捷地飞往大溪地群岛。



©Air Tahiti Nui

澳大利亚旅游局 >



演职员



特别出演：澳大利亚各州及领地

舞美：澳大利亚自然风光

声效：澳大利亚丛林之声

灯光：澳大利亚内陆暖阳



<p>1月18日 6天4晚</p> <p>Ailafushi 艾拉富士岛 海景房</p> <p>¥18800</p>
<p>Oblu 奥静岛 两沙两水</p> <p>¥23500</p>
<p>1月22日 1月27日 7天5晚</p> <p>Finolhu Villas clubmed 翡诺岛 日出沙滩屋</p> <p>¥29900</p>
<p>Ailafushi 艾拉富士岛 海景房</p> <p>¥20500</p>
<p>Oblu 奥静岛 三沙两水</p> <p>¥26500</p>
<p>Finolhu Villas clubmed 翡诺岛 日出沙滩屋</p> <p>¥33800</p>

TARGET AUDIENCE

TARGET AUDIENCE

MILLENNIUM
INDIVIDUALIST (MI)

FAMILY

AFFLUENT & HIGH NET
WORTH INDIVIDUAL
(HNWI)



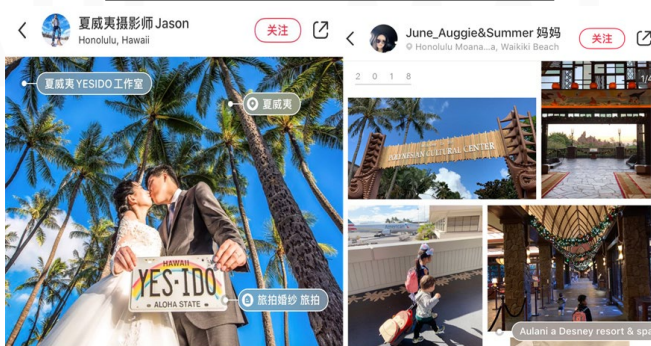
夏威夷超酷超美跳伞攻略

旅行必体验的项目 夏威夷跳伞攻略来啦

如果小伙伴们去夏威夷玩，那一定要去跳一次伞，不仅是因为夏威夷海岛的风景真的太美，也是因为夏威夷跳伞是全球！最！低！价！敲黑板，真的比其他任何一个地方都要便宜，真的不要太划算！
被马克·吐温称为“大洋中最美的岛屿”的夏威夷，是旅游的天堂。夏威夷跳伞被称为世界最美的跳伞之一，特别是夏威夷欧胡岛的Drop Zone更是被誉为World most beautiful DZ（世界上最美的空天地）。
夏威夷跳伞目前只能在欧胡岛，（也就是夏威夷的首府，火奴鲁鲁）欧胡岛的跳伞公司目前有两家，分别为SKYDIVE HAWAII和PACIFIC SKYDIVING，其中只有Pacific skydiving有21000英尺的高空跳伞，这是不带氧气可以允许的最高跳伞高度。



少女心泛滥的夏威夷粉色酒店推荐 皇家夏威夷酒店 “The pink palace of the Pacific”
这家酒店真的到处都是粉红色，很多ins博主都打卡过。普通房型都是园景，粉色背景墙，房间设施有些老旧，毕竟是有90多年历史的酒店了。强烈推荐塔楼套房，阳台景色真的太美了。携程价格3500左右，酒店每天还有30美金左右的resort fee。



夏威夷 say "Yes, I do" in Hawaii

很多情侣选择来夏威夷蜜月，抽出一两天的时间拍摄婚纱照。
图中的YES IDO车牌是夏威夷注册有效的汽车牌照！

我的婚纱好看吗

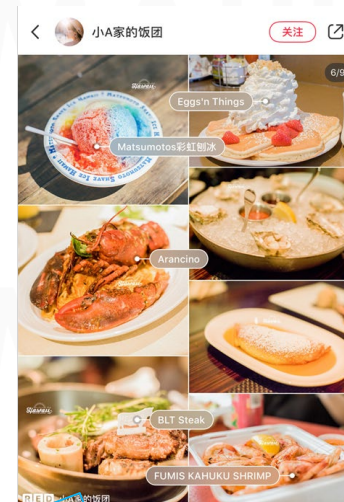
08-18

说点什么，让TA也认识看笔记的你

孩子们睡了，来聊一抛二夏威夷亲子游吧！
去年感恩节在夏威夷过的，老大就念着想回来夏威夷，索性就决定圣诞节来夏威夷过了，我一个人带两个，老大女儿6岁，老二儿子22个月，可想有多难搞了吗.....
因为是带孩子出来旅游，所以主题主要以孩子为准，我们8天在夏威夷，我定了4天在迪士尼主题酒店、后四天在



夏威夷 购物 爱马仕菜篮子18奶昔白金扣！降价的克拉克宝
夏威夷逛什么
Honolulu有两个大型购物地，Waikiki和Aloha Moana
我住在Waikiki的Royal Hawaiian真的是宇宙中心！楼下就是Royal Hawaiian center，各种名牌店！



夏威夷欧胡岛保姆级攻略 第一次去夏威夷怎么玩
欧胡岛是夏威夷所有岛屿中最繁华最有青春气息的一个，首府火奴鲁鲁也是从中国来夏威夷的必到之地，第一次来夏威夷的盆友一定要收好这篇啦。
玩
威基基海滩

1.Desirability for
Island Destination

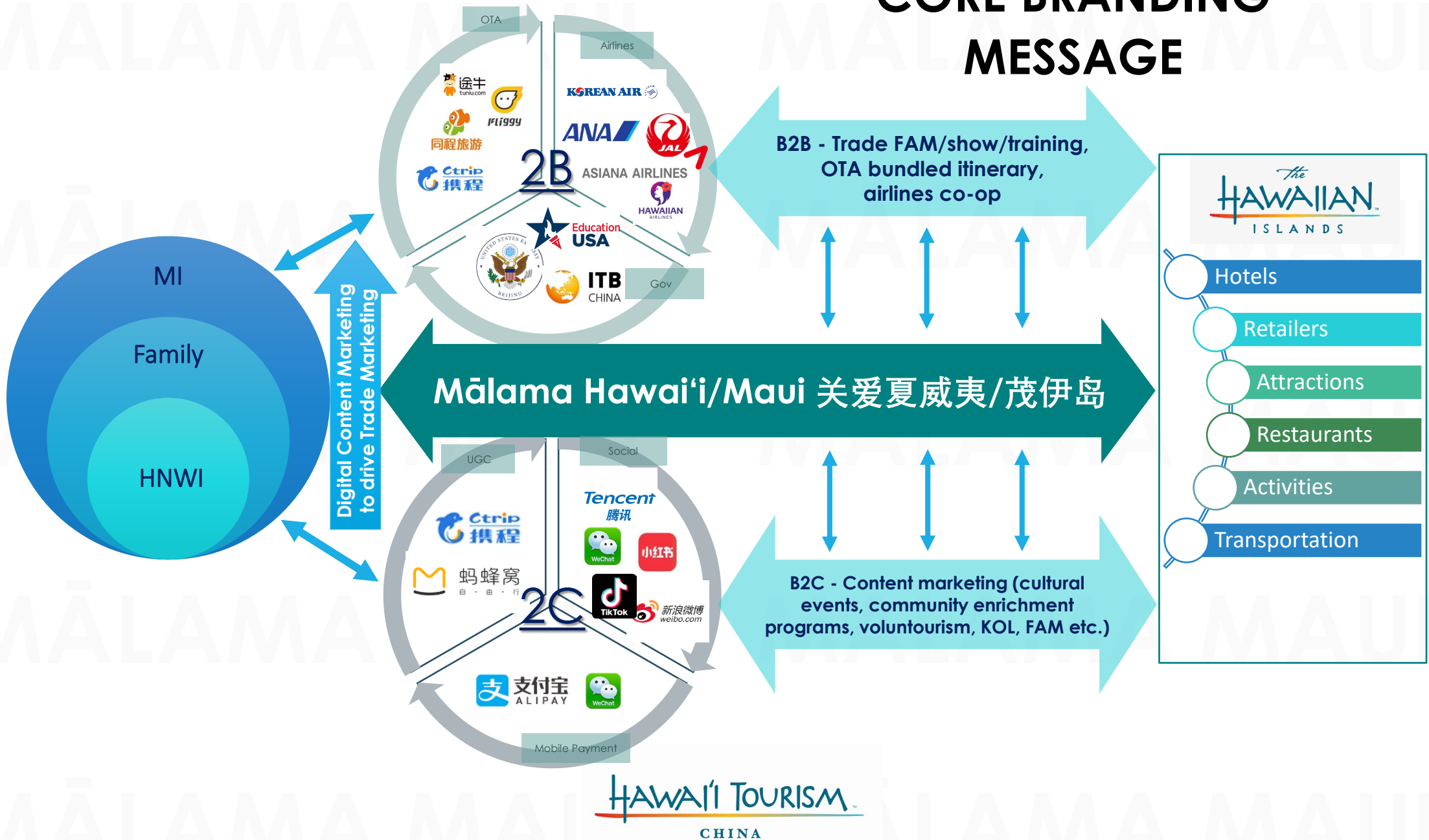
2.Accessibility
Beijing/Shanghai

3.Disposable Income

4.US Visa Issuance

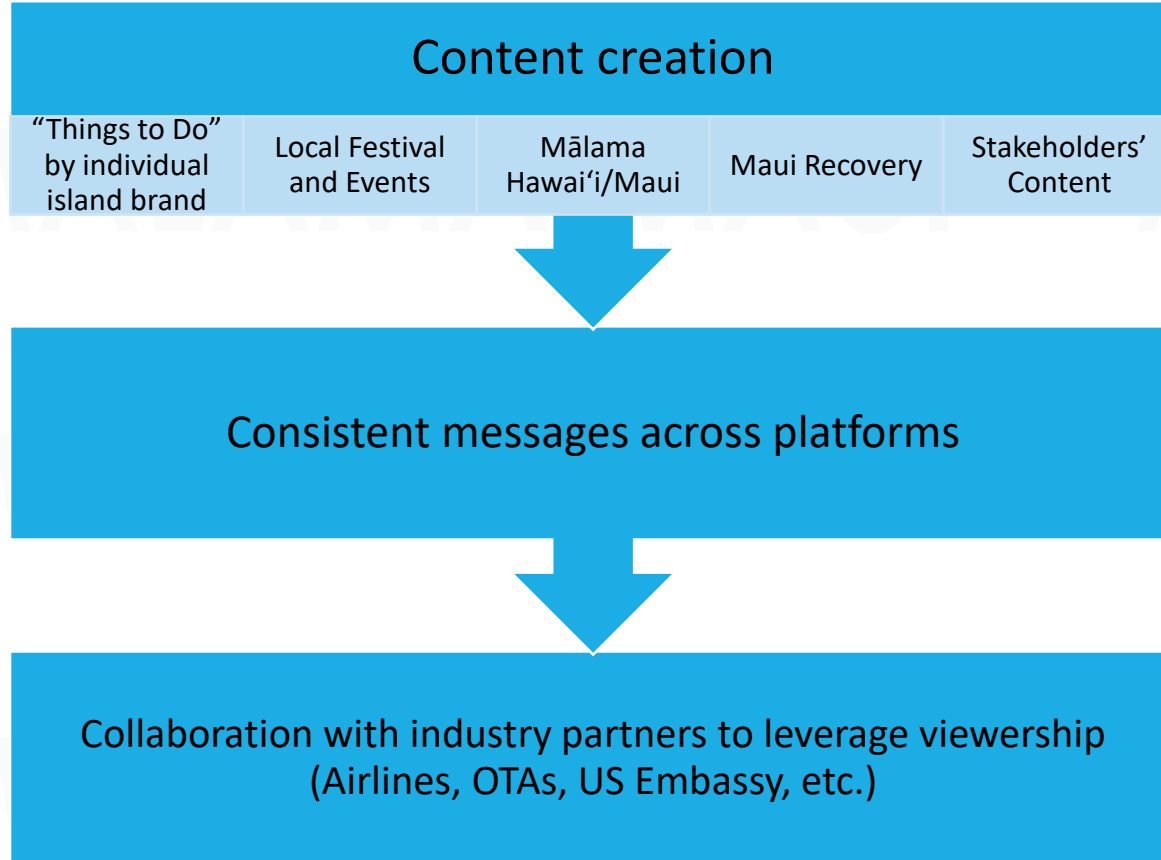
CORE BRANDING MESSAGE

CORE BRANDING MESSAGE



STRATEGIES

CONSUMER SOCIAL MEDIA MARKETING



Tencent
腾讯



Ctrip
携程



途牛
tuniu.com

HAWAII TOURISM
CHINA

TRADE

TRAVEL TRADE EDUCATION

Live travel trade education session

Utilize B2B WeChat Mini Program to connect and promote offerings

Offer FAM trip to experience Hawaiian Islands

Participate in travel trade shows (ITB Shanghai)

Partner with OTA, US Embassy on joint marketing campaigns and road shows

Collaborate w/ trade for bundled travel package and joint social marketing



MAJOR PROGRAMS

MĀLAMĀ MAUI SOCIAL MEDIA MARKETING

× 夏威夷州旅游观光局 > ... × 夏威夷州旅游观光局 > ... × 夏威夷州旅游观光局 > ... × 夏威夷州旅游观光局 > ... × 夏威夷州旅游观光局 > ...



Weekly social media posting on WeChat, Weibo, Red, Douyin etc.
Impression: **3.8mil**
engagement: **310K**
Posts: **832**



“中国驾照可以在夏威夷租车自驾么？”

如果你计划在夏威夷自驾旅行，记得提前预约租车公司，并准备中国驾照和驾照翻译文件，以便租车公司核对您的信息。

“从欧胡岛飞往其他岛要多久？”

大部分游客来到夏威夷的第一站会落地欧胡岛，如果想继续游览其他几个岛屿您可以乘坐夏威夷航空和莫库莱航空提供的岛间短途航班。在岛屿间旅行时，建议您至少在航班起飞前90分钟到达机场。

从欧胡岛丹尼尔·k·伊努耶(檀香山)国际机场(HNL)飞往:

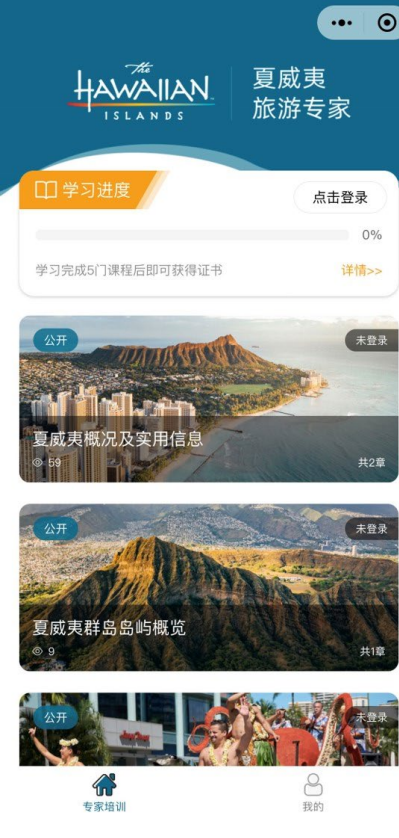
- ✈ 夏威夷机场(LIH): 30分钟
- ✈ 茂宜岛卡卢伊机场: 30分钟
- ✈ 西茂宜岛卡帕鲁瓦机场(JHM): 30分钟
- ✈ 莫洛凯岛机场(MKK): 20分钟
- ✈ 拉奈岛机场(LNY): 25分钟
- ✈ 夏威夷大岛希洛国际机场(ITO): 50分钟
- ✈ 夏威夷大岛的埃里森皇家科纳国际机场(KOA): 45分钟

阿罗哈节

从1946年至今，阿罗哈节现已成为美国最大的夏威夷文化庆祝活动。这是一个在全州范围内举行的为期一个月的盛大庆典，每年有数千名志愿者合作举办活动，超过10万人参加。

这个9月，阿罗哈节如期而至，夏威夷的习俗、传统将再次汇集于此，向世界各地的旅行者传递热情友善的阿罗哈精神，感受真正的夏威夷魅力。本届阿罗哈节的主题为“Dii‘āina”——我们可以理解为“1





夏威夷概况

- 夏威夷地理
- 夏威夷人口
- 夏威夷历史
- 夏威夷文化
- 夏威夷语言
- 夏威夷气候和天气
- 各岛概况
- 夏威夷的独特之处

实用信息

- 夏威夷交通
- 夏威夷天气
- 夏威夷住宿
- 夏威夷签证及入境
- 有用的电话号码
- 夏威夷常见问题



- B2C and B2B WeChat Mini Program
- Content maintenance and feed
- Industry monthly newsletter for "What's happening in Hawai'i"

SOCIAL MEDIA MARKETING



CHINA

SOCIAL MEDIA PLATFORMS



WeChat B2C
mini program



WeChat B2B
mini program



WeChat official
account



夏威夷旅游局



扫一扫二维码图案，关注我吧

Weibo official
account



搜抖音官方号
86640526532

Douyin official
account



Red official
account

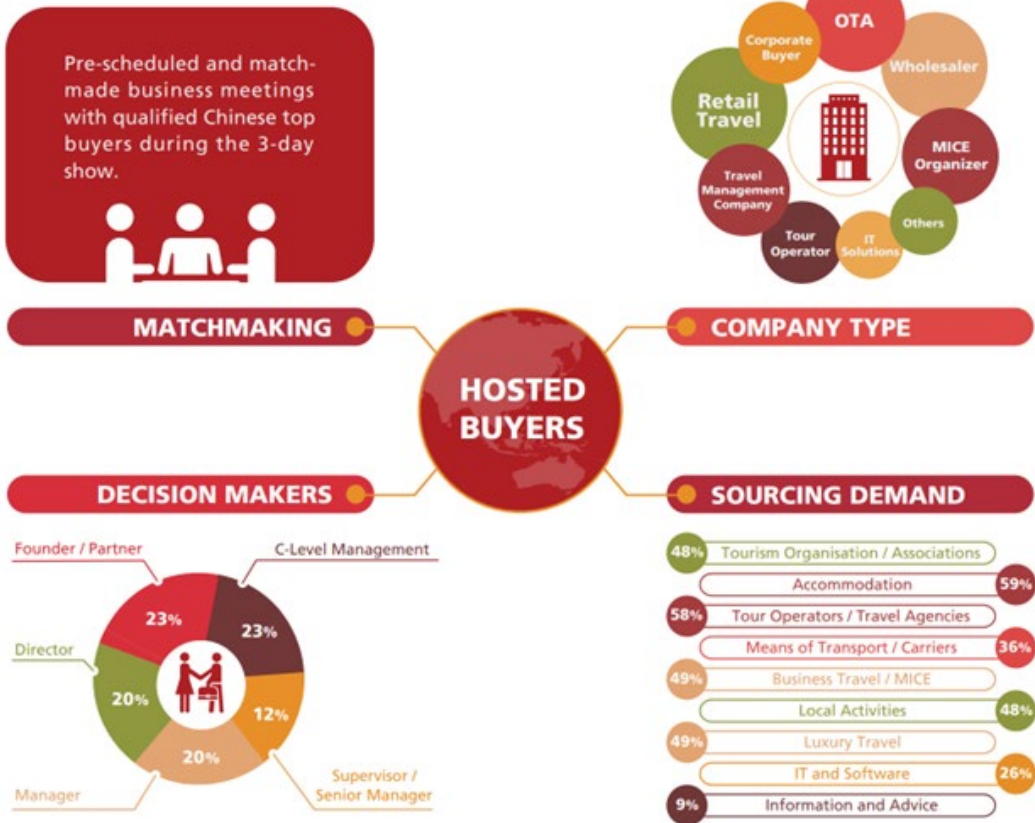


TRAVEL TRADE EDUCATION

- Education/Seminar to major OTA/Wholesalers about Hawai'i and each individual island's unique brand
- Incorporate Mālama Hawai'i/Maui Recovery, regenerative tourism movement
- Partner with US Embassy Beijing, US Consulates, Education USA and Brand USA, Travel and Tourism Roadshows & Marketing programs



TRADE MISSION



- Trade mission in Beijing + Shanghai, partner with ITB China
- Tentative date: May/June 2024
- ITB China (**May 27-29**) in Shanghai
- Industry partners, OTAs, Airlines, Wholesalers, Travel Media, and Travel KOLs etc.



MĀLAMA MAUI MĀLAMA MAUI

MĀLAMA MAUI MĀLAMA MAUI

MĀLAMA MAUI

MĀLAMA MAUI MĀLAMA MAUI

MĀLAMA MAUI

- HTC social media channel (40 posts)
- US Embassy and Brand USA collaboration
- PR release of Maui reopening message on mainstream outlets & portals

夏威夷州旅游观光局 > ... 夏威夷州旅游观光局 > ... 夏威夷州旅游观光局 > ... 美国国家旅游局玩... > ...

Back Weibo Content ...

Public

美国驻华大使馆 156K Views
23-9-14 20:40 发布于 美国

转发微博
Translate content

@夏威夷旅游局:自2023年10月8日起, 西茂宜岛 (包括 Nāpili, Kā'anapali, Honokowai 和 Kapalua) 将对游客开放, 除 Lahaina 之外。如10月8日之前前往茂宜岛, 岛上的其他地区, 如 Kahului, Wailuku, Kihei, Wailea, Makena, Pa'ia, Makawao, Hāna 和 Haleakalā 均对游客开放。前往夏威夷其他岛屿的旅行, 如可爱岛、欧胡岛、拉奈岛、夏威夷大岛, 均不受影响。

夏威夷州州长乔什·格林 (Josh Green) 博士于9月8日宣布:
西茂宜岛自10月8日起重新开放, 呼吁游客支持当地企业和员工。

9月8日, 夏威夷州州长乔什·格林博士在全州范围内的讲话中宣布, 自8月8日摧毁 Lahaina 的山火两个月后, 茂宜岛西部的 Kā'anapali, Nāpili, Honokōwai, and Kapalua 社区将于10月8日星期日全面重新开放。

鼓励夏威夷本地居民和游客制定前往茂宜岛的旅行计划, 并支持岛上的企业、餐馆、零售店、景点和住宿。此前对 Lahaina 以北的西茂宜岛社区的所有旅行限制将于10月8日取消, 我们鼓励所有人继续支持西茂宜岛旅游业恢复重建。

格林州长表示: “从10月8日开始, 所有的旅行限制将结束, 西茂宜岛将再次向游客开放, 因此来自夏威夷和世界各地的人们可以恢复前往这个特殊的地方旅行, 并帮助它开始恢复经济。茂宜岛上的家庭和企业在这次灾难中各个方面都受到了严重的影响。这个悲惨的事实是由于给岛上的家庭

Mālama(关爱)茂宜岛, 支持东茂宜岛当地企业并参与志愿者服务项目。访问历史古镇Makawao, 以Paniolo(夏威夷牛仔)和一系列当地商店而闻名, 其中一些可以追溯到100多年前。在Keālia Pond国家野生动物保护区做一名志愿者了解当地的野生动物, 并通过环境教育计划帮助恢复土地。在Kihei 食品卡车品尝从农场到餐桌的夏威夷风味, 以支持当地厨师。
Mahalo! 感谢您支持茂宜岛当地社

官方旅行提示

夏威夷州州长
乔什·格林 (Josh Green) 博士宣布
西茂宜岛自10月8日起重新开放
呼吁游客支持当地企业和员工

9月8日, 夏威夷州州长乔什·格林 (Josh Green) 博士在全州范围内的讲话中宣布, 自8月8日摧毁 Lahaina 的山火两个月后, 茂宜岛西部的 Kā'anapali, Nāpili, Honokōwai, and Kapalua 社区将于10月8日星期日全面重新开放。

鼓励夏威夷本地居民和游客制定前往茂宜岛的旅行计划, 并支持岛上的企业、餐馆、零售店、景点和住宿。此前对 Lahaina 以北的西茂宜岛社区的所有旅行限制将于10月8日取消, 我们鼓励所有人继续支持西茂宜岛旅游业恢复重建。

格林州长表示: “从10月8日开始, 所有的旅行限制将结束, 西茂宜岛将再次向游客开放, 因此来自夏威夷和世界各地的人们可以恢复前往这个特殊的地方旅行, 并帮助它开始恢复经济。茂宜岛上的家庭和企业在这次灾难中各个方面都受到了严重的影响。这个悲惨的事实是由于给岛上的家庭

Travel News

茂宜岛
最新旅行提示

自2023年10月8日起生效

西茂宜岛 (包括 Nāpili, Kā'anapali, Honokowai 和 Kapalua 等地区) 将对游客开放, 除 Lahaina 之外。

如在10月8日之前前往茂宜岛, 岛上的其他地区, 如 Kahului, Wailuku, Kihei, Wailea, Makena, Pa'ia, Makawao, Hāna 和 Haleakalā 均对游客开放。

>> 滑动查看茂宜岛地图

这个地区的酒店暂时不接受预订

限制进入

WEST MAUI 西茂宜岛
Kā'anapali
Nāpili
Kapalua
Kahului Airport
Kahului
Pa'ia
CENTRAL MAUI
Wailuku
Kihei
Wailea
Mākena
SOUTH MAUI 南茂宜岛

Mahalo

视频号

MĀLAMA MAUI

CONSUMER



- SOCIAL MEDIA
- CONTENT TRANSLATION
- MĀLAMA MAUI

TRAVEL TRADE



- TRAVEL TRADE PARTNERS
- US EMBASSY & BRAND USA
- EDUCATION SEMINARS

INDUSTRY COLLABORATION



- COLLABORATION with INDUSTRY STAKEHOLDERS (OTAs, airlines, hotels, etc.)

PUBLIC RELATIONS



- CRISIS COMMUNICATIONS
- MEDIA RELATIONS
- MONITOR AND FEEDBACK

PARTNERSHIP OPPORTUNITIES

PARTNERSHIP OPPORTUNITIES



ITB China + Trade Mission (May)



US Embassy/Brand USA/Education USA
Roadshows (quarterly)



Individual Press Trip (Feb)



Trade Bundled Package (ongoing)



WeChat Mini Program (ongoing)

[Contact: info@htchina.net.cn](mailto:info@htchina.net.cn)

Mahalo
谢谢

HAWAII TOURISM
CHINA

**MAHALO FOR YOUR
SUPPORT OF MAUI**

感谢您对茂宜岛的支持